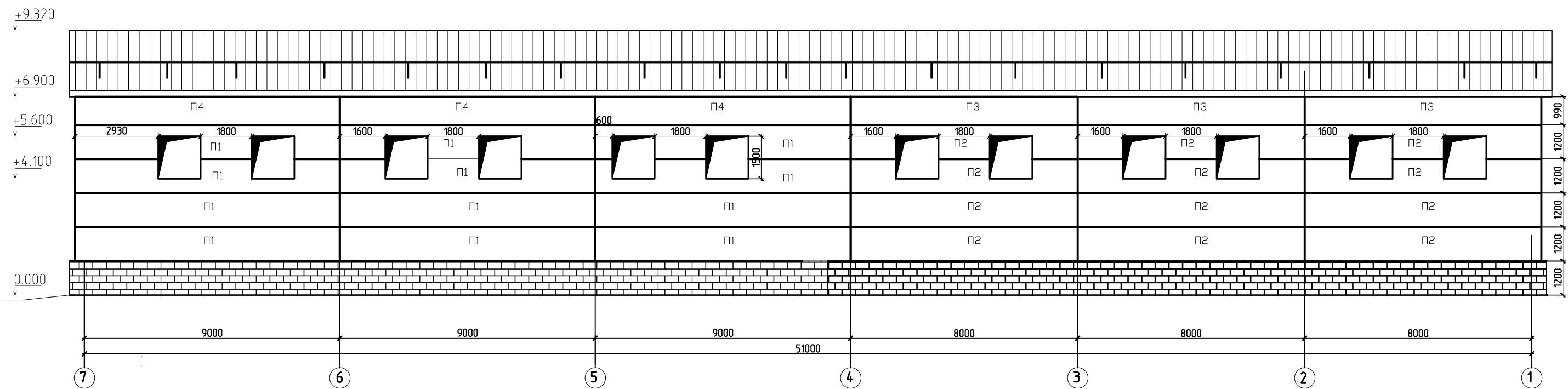


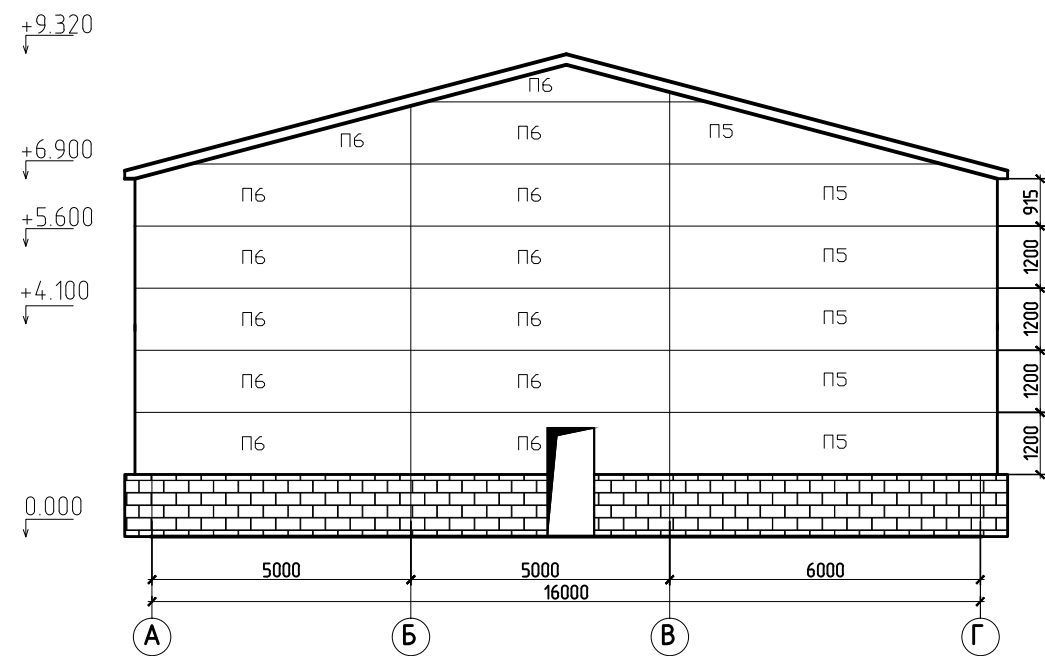
Схема расположения стеновых панелей в осях 7-1



Спецификация стеновых панелей

| поз. | обозначение | наименование      | количество | масса, кг | примечание |
|------|-------------|-------------------|------------|-----------|------------|
| 1    |             | П1- 9000х1200х180 | 20         |           |            |
| 2    |             | П2- 8000х1200х180 | 12         |           |            |
| 3    |             | П3- 8000х1000х180 | 6          |           |            |
| 4    |             | П4- 9000х1000х180 | 6          |           |            |
| 5    |             | П5- 6000х1200х180 | 12         |           |            |
| 6    |             | П6- 5000х1200х180 | 26         |           |            |

Схема расположения стеновых панелей в осях А-Г



1. Стеновые панели приняты по техническому каталогу стеновых панелей ООО "Профсталь".
2. Доборные панели вырезать по месту.
3. Для устройства окон, при необходимости, обрезать по месту.
4. Стыки заделать герметиком для наружных работ.

|          |           |      |       |                  |       |  |                       |      |        |
|----------|-----------|------|-------|------------------|-------|--|-----------------------|------|--------|
|          |           |      |       |                  |       | НКПЮ-13/53-КМ 3.1  |                       |      |        |
|          |           |      |       |                  |       | Реконструкция контейнерного терминала ст. Батарейная<br>г. Иркутск                     |                       |      |        |
| Изм.     | Кол. уч.  | Лист | № док | Подпись          | Дата  | Закрытая стоянка для тягачей<br>и погрузчиков  | Стадия                | Лист | Листов |
| Исполнил | Нефёдкина |      |       | <i>Нефёдкина</i> | 01.14 |  | Р                     | 10   | 13     |
| Проверил | Карпец    |      |       | <i>Карпец</i>    | 01.14 | Схема расположения стеновых панелей в осях<br>7-1и А-Г. Спецификация стеновых панелей. | ООО "Бирюсапромстрой" |      |        |
| Н.контр. | Баженова  |      |       | <i>Баженова</i>  | 01.14 |  |                       |      |        |